

coccolle®

# alegra

EN Multifunctional tricycle

NL Multifunctionele driewieler

FR Tricycle multifonctionnel

IT Triciclo multifunzionale

ES Triciclo multifuncional

HU Multifunkcios tricikli

DE Multifunktionales Dreirad

RO Tricicleta multifunctionala



EN: the images shown in this instructions manual have illustrative purpose. The product purchased by you may look different.

FR: Les images présentées dans ce manuel d'instructions ont un but illustratif. Le produit que vous avez acheté peut être différent. / Le bon fonctionnement de ce produit dépend strictement de l'entretien de son puits.

ES: Las imágenes que se muestran en este manual de instrucciones tienen un propósito ilustrativo. El producto comprado por usted puede verse diferente. / El buen funcionamiento de este producto depende estrictamente de su buen mantenimiento.

DE: Die in dieser Bedienungsanleitung gezeigten Abbildungen dienen der Veranschaulichung. Das von Ihnen gekaufte Produkt kann anders aussehen. / Die ordnungsgemäße Funktion dieses Produkts hängt ausschließlich von seiner Brunnenwartung ab.

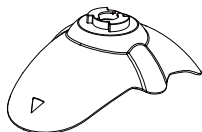
NL: De afbeeldingen in deze gebruiksaanwijzing hebben een illustratief doel. Het door u gekochte product kan er anders uitzien. / De goede werking van dit product is strikt afhankelijk van het goed onderhouden ervan.

IT: Le immagini mostrate in questo manuale di istruzioni hanno scopo illustrativo. Il prodotto acquistato da voi potrebbe sembrare diverso.

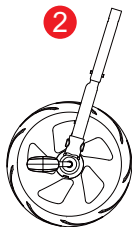
HU: Az útmutatóban bemutatott képek szemléletes célt szolgálnak. Az Ön által megvásárolt termék eltérő lehet.

RO: imaginile din acest manual au scop ilustrativ. Produsul achiziționat de dvs poate să difere.

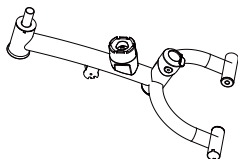
1



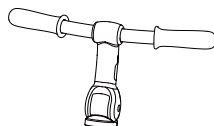
2



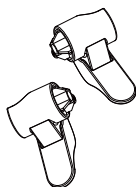
3



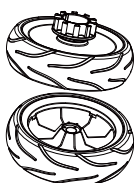
4



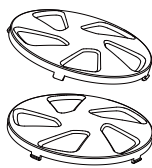
5



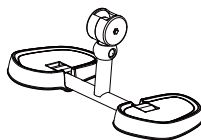
6



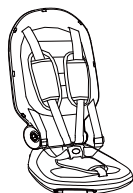
7



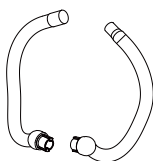
8



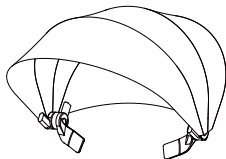
9



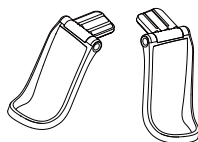
10



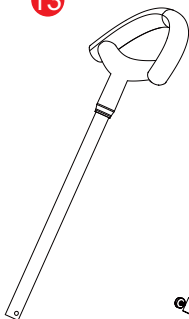
11



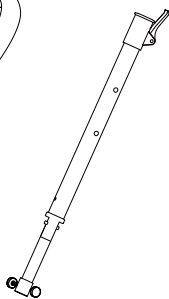
12



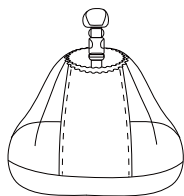
13



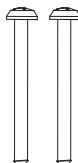
14



15



16



17



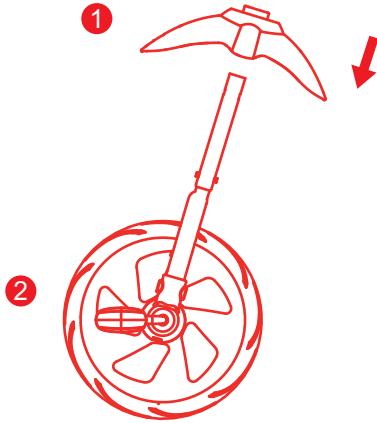
18



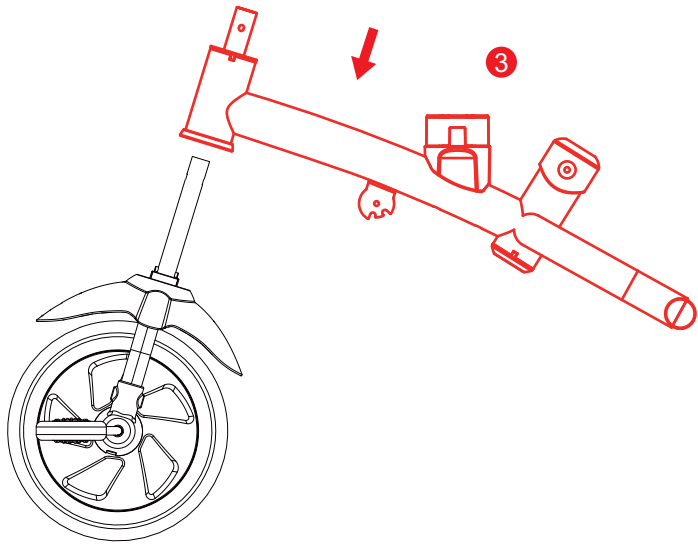
19



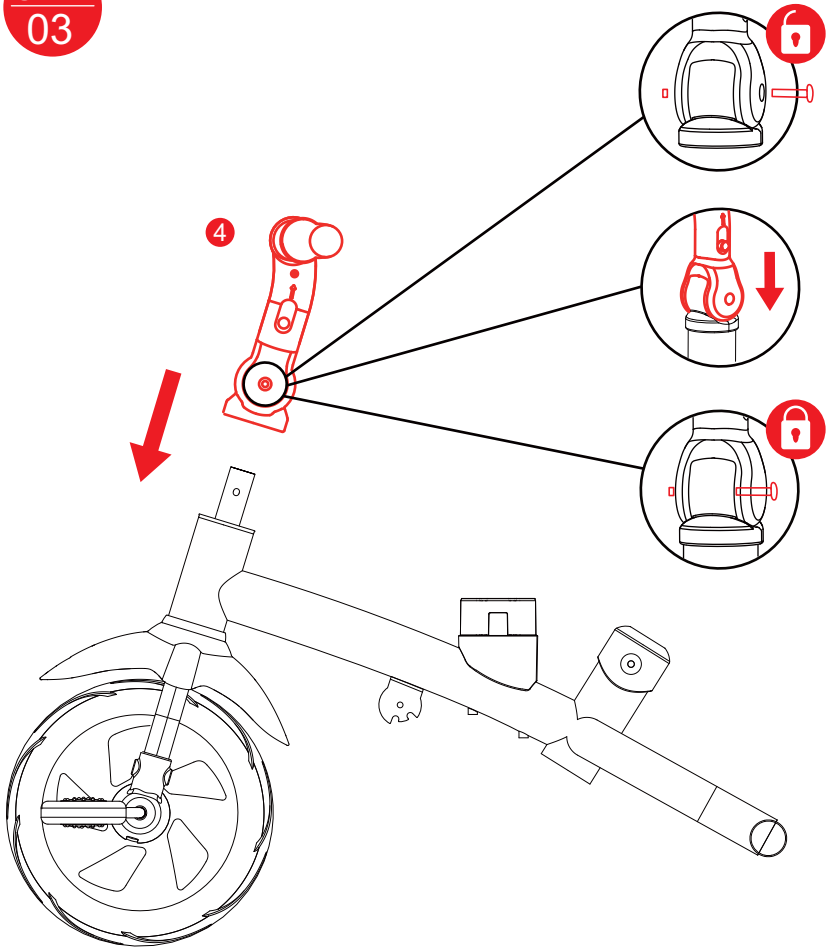
STEP  
01



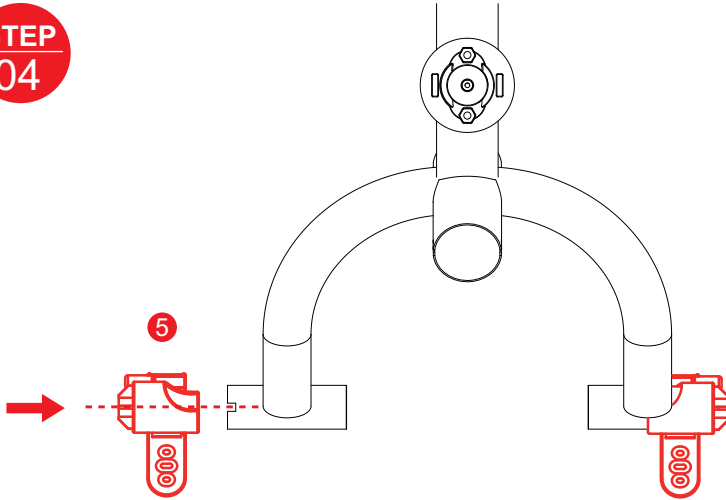
STEP  
02



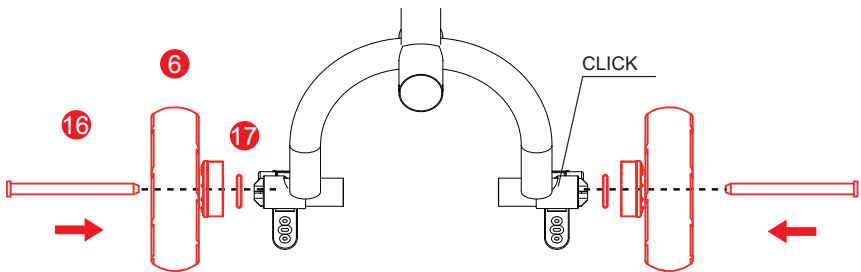
**STEP**  
**03**



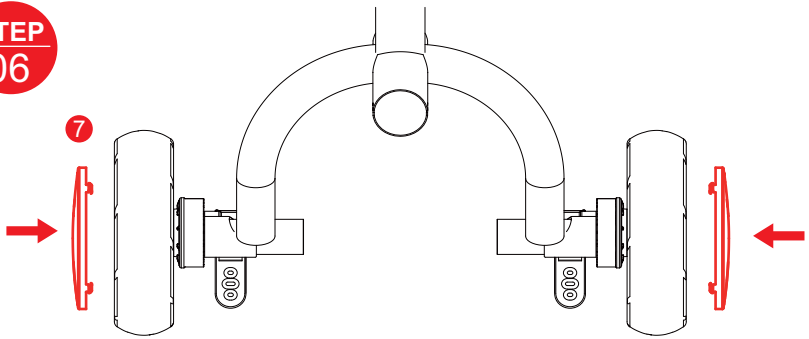
STEP  
04



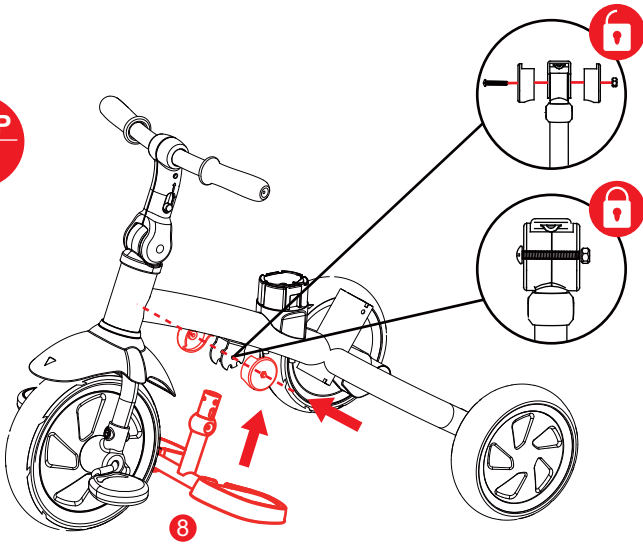
STEP  
05



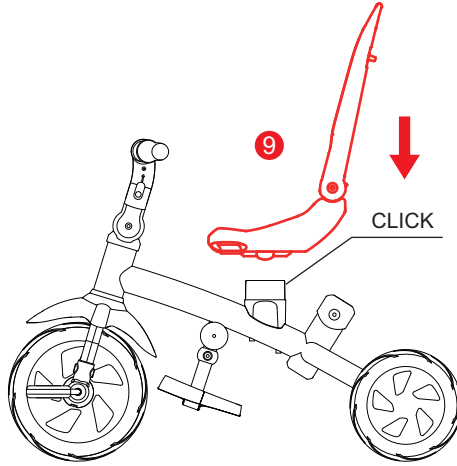
STEP  
06



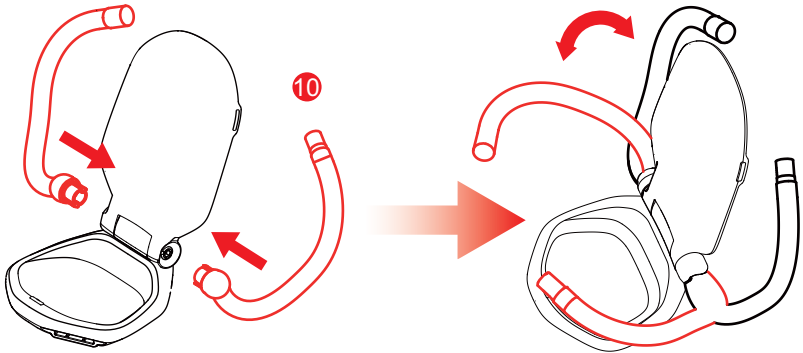
STEP  
07



**STEP**  
**08**

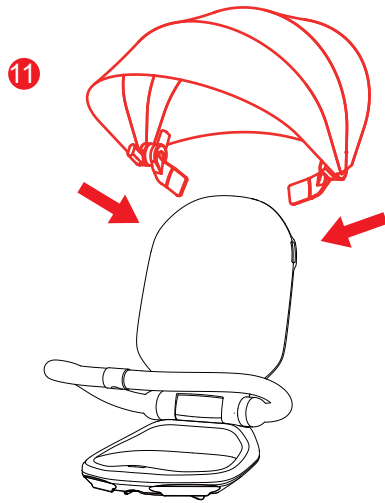


**STEP**  
**09**

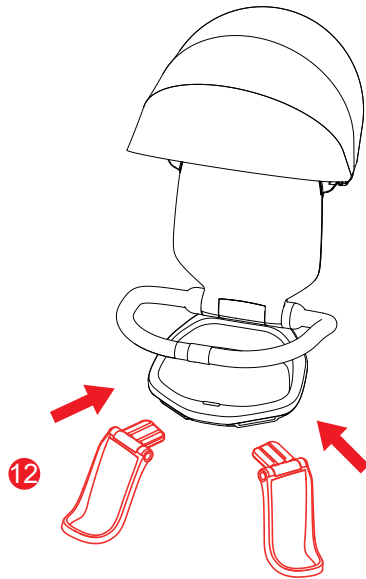




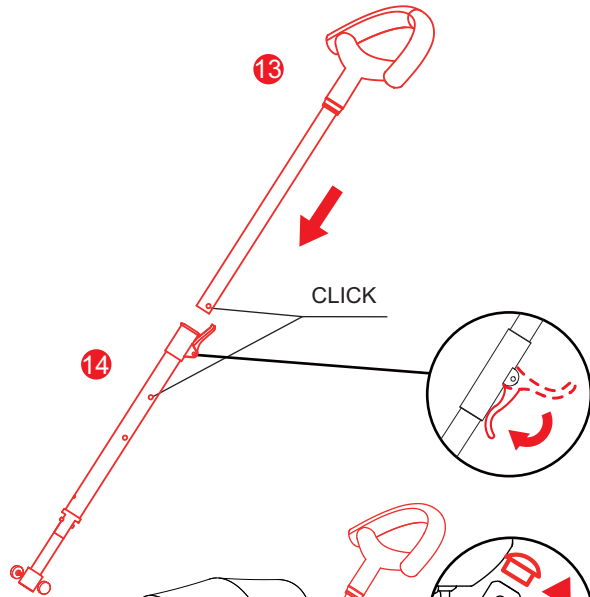
**STEP**  
**10**



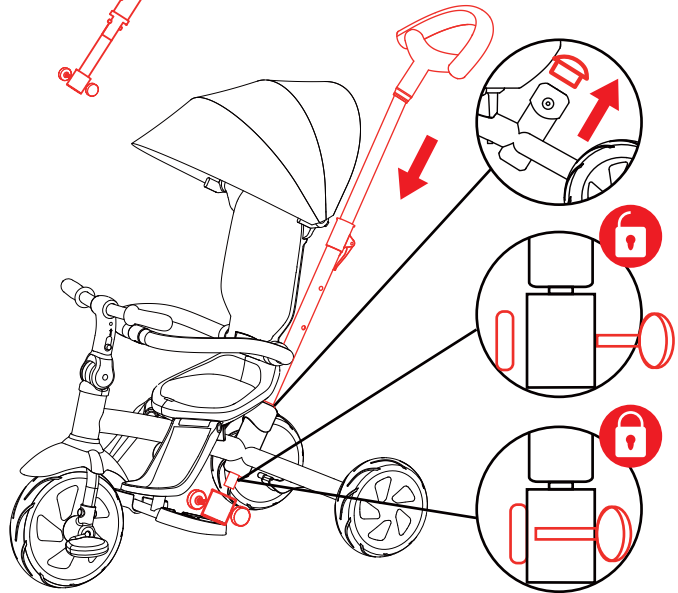
**STEP**  
**11**



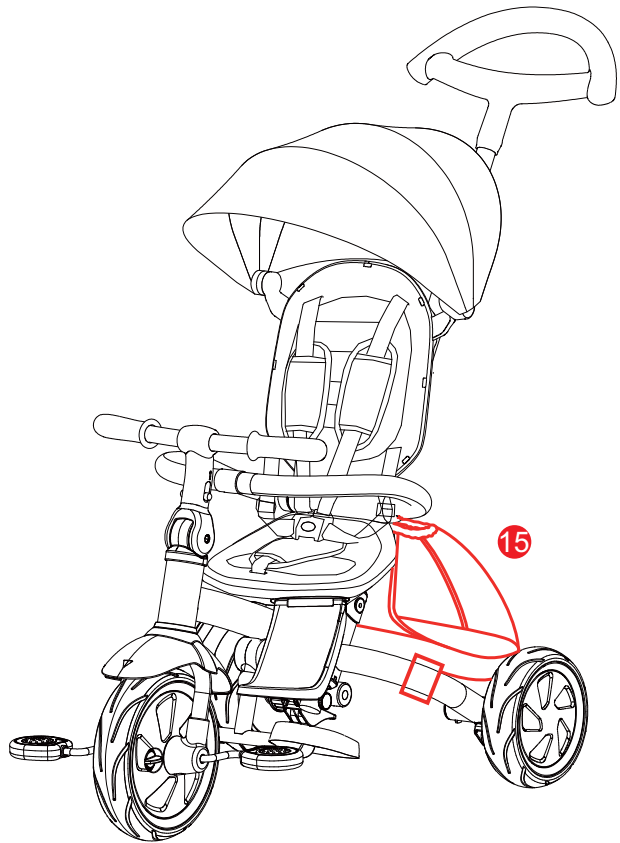
STEP  
12



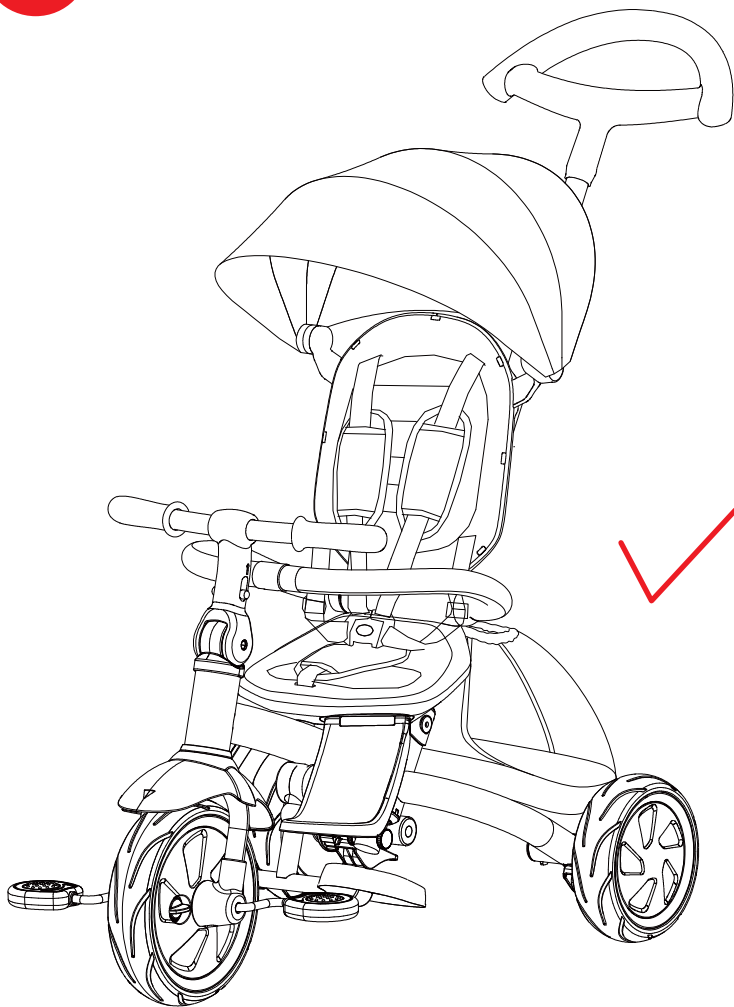
STEP  
13

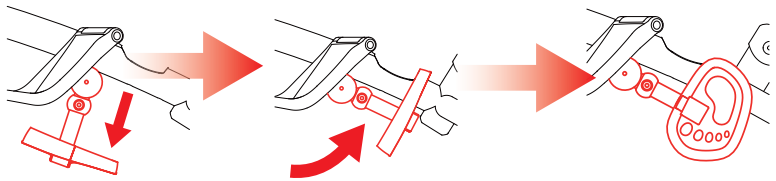
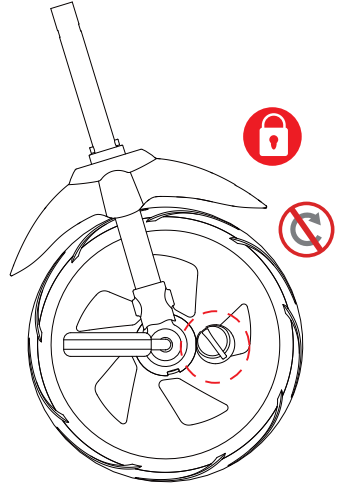
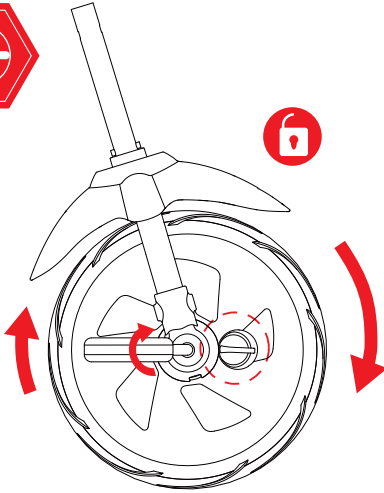


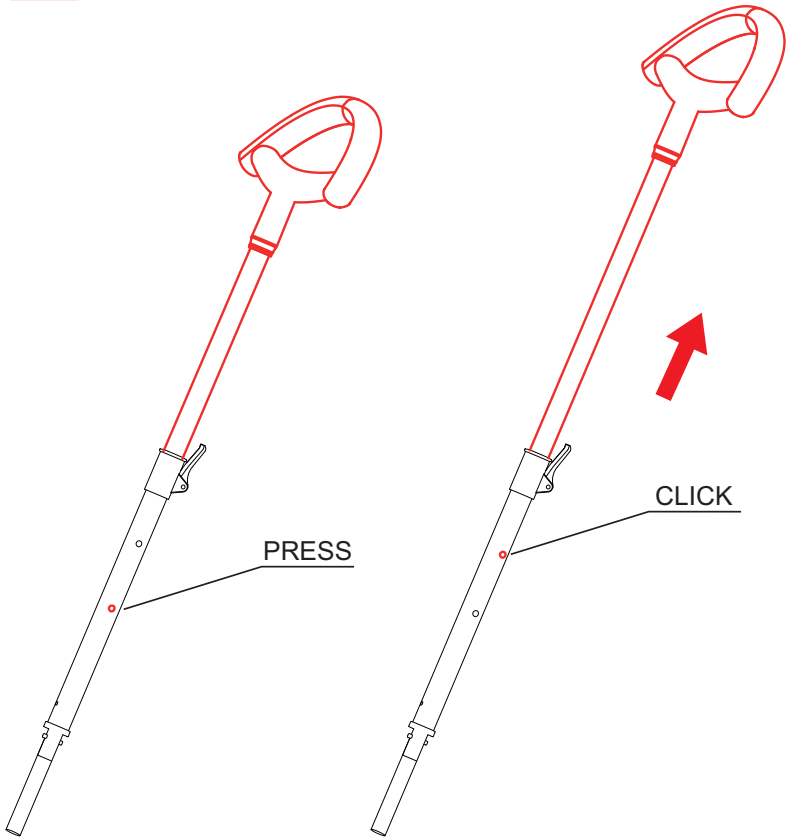
**STEP**  
**14**



FINISH

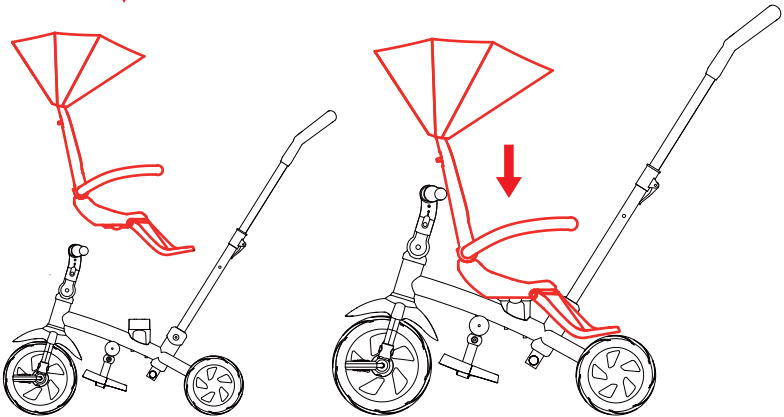
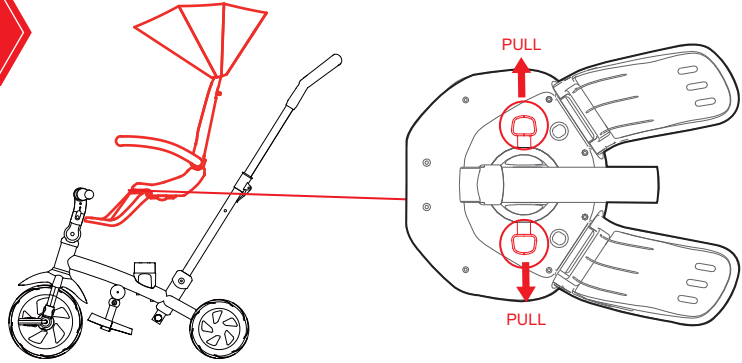


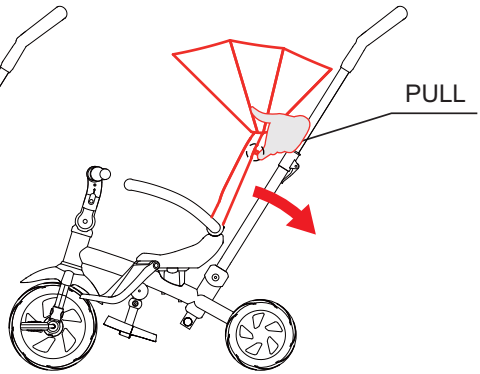
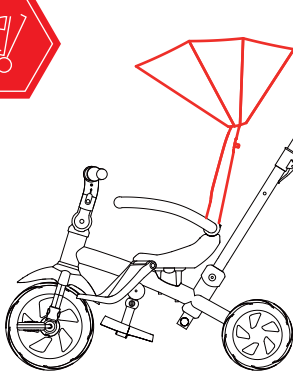
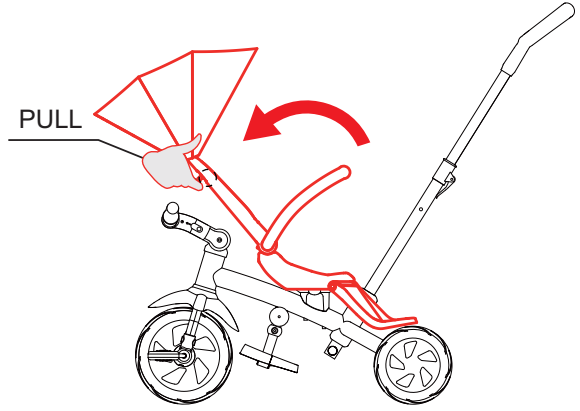
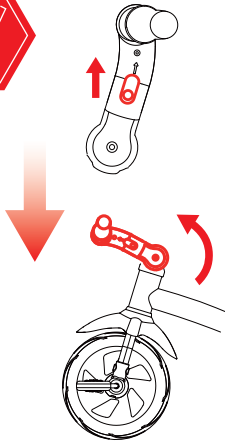




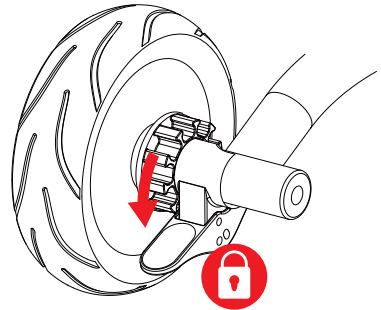
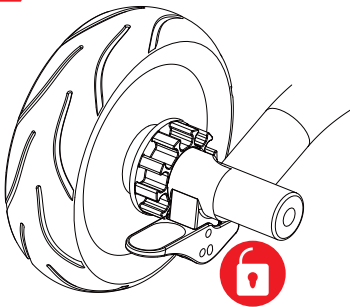
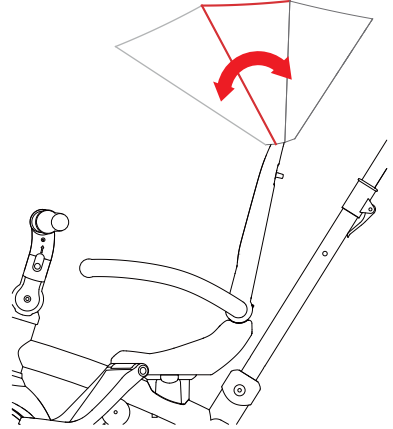
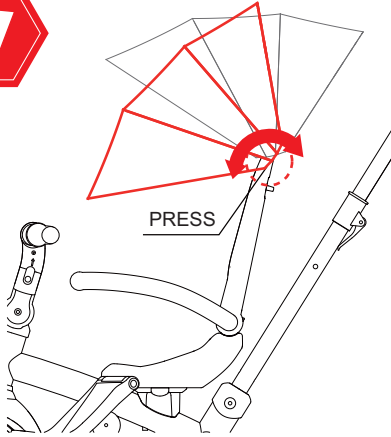
PRESS

CLICK









## Multifunctional tricycle Coccolle Alegra

### WARNING!

Adult assembly required! TO AVOID SERIOUS INJURY: Continuous adult supervision required; never use near motor vehicles; never use near streets, swimming pools, hills, steps, or sloped driveways; Always wear shoes when using the tricycle. Never allow more than one rider.

1. This product is not a stroller and does not meet the safety requirements for strollers. Do not use as means of transport.
2. Adult assembly required. Read this manual completely and follow thoroughly the assembly instructions.
3. When adults push the trike, ensure the child is wearing the properly adjusted seat belt.
4. When children are riding the trike on their own, remove the push bar and the seat belt. Children should always wear an approved safety helmet when riding alone.
5. Adult assembly required!
6. Before riding, please check that all fasteners are correctly secure.
7. Always wear shoes when riding.
8. For the child's personal safety, always use safety equipment such as helmet, elbow pads, knee pads, and gloves.
9. Always wear a properly fitted helmet.
10. To be used on smooth paved surfaces without any traffic. Not suitable for use on public roads.
11. Not to be used at dusk, at night, or at times of limited visibility and unfit weather.
12. Replace worn or broken parts immediately.
13. Only one person riding at a time.
14. Maximum handled weight is 25 kgs.
15. Suitable for children 10 -60 months.
16. The toy should be used with caution since skill is required to avoid falls or collisions causing injury to the user or third parties.

## Tricycle multifonctionnel Coccolle Alegra

### AVERTISSEMENT!

Montage nécessaire devant être confié à un adulte. **POUR ÉVITER DES BLESSURES GRAVES:** Supervision continue par des adultes requise ; ne jamais utiliser à proximité de véhicules motorisés ; ne jamais utiliser à proximité des routes, piscines, collines, marches ou allées inclinées ; toujours porter des chaussures lors de l'utilisation du tricycle. Ne jamais autoriser de passager. Risque d'étouffement - Petites pièces. Assemblage par un adulte nécessaire. Ne convient pas aux enfants de moins de 3 ans.

1. Ce produit n'est pas une poussette et ne répond pas aux exigences de sécurité des poussettes. Ne pas utiliser comme moyen de transport.
2. Montage nécessaire devant être confié à un adulte.
3. Lorsque des adultes poussent le tricycle, assurez-vous que l'enfant porte la ceinture de sécurité correctement ajustée.
4. Lorsque les enfants conduisent seuls le tricycle, retirez la barre de poussée et la ceinture de sécurité. Les enfants doivent toujours porter un casque de sécurité approuvé lorsqu'ils roulent seuls.
5. Assemblage par un adulte requis!
6. Avant d'utiliser le produit, vérifiez que les pièces sont solidement montées.
7. Toujours porter des chaussures sur le Y Velo.
8. Toujours revêtir un équipement protecteur tel qu'un casque, des genouillères, des coudières et des gants.
9. Toujours porter un casque bien ajusté conforme à la norme 16 CFR 1203 établie par la CPSC
10. N'utiliser que sur des surfaces revêtues, sans circulation. Ne pas utiliser sur la voie publique.
11. Ne pas utiliser au crépuscule, la nuit ou quand la visibilité est limitée ou par mauvais temps.
12. Remplacer les pièces usées ou cassées immédiatement.
13. Ne pas laisser plus d'un enfant à la fois monter sur le vélo.
14. Poids maximum de 25 kg
15. Convient aux enfants de 10 à 60 mois.
16. Ce jouet doit être utilisé avec prudence, puisqu'une certaine compétence est requise pour éviter chutes ou collisions pouvant causer des blessures à l'utilisateur ou à des tiers.

## Triciclo multifuncional Coccolle Alegra

### ¡ADVERTENCIA!

El montaje debe ser realizado por un adulto. **PARA EVITAR LESIONES GRAVES:** Utilizar SIEMPRE bajo la vigilancia de un adulto. No utilizar sobre la vía pública ni cerca de calles, piscinas, cuestas, escaleras o calzadas con gran inclinación. Nunca permita más de un pasajero en el triciclo. Riesgo de asfixia para niños de menos de 3 años contiene piezas pequeñas (antes del montaje) que pueden ser ingeridas o inhaladas.

1. Este producto no es un carrito y no cumple con los requisitos de seguridad para carritos. No utilizar como medio de transporte.
2. Requiere montaje por adultos. Lea completamente este manual y siga minuciosamente las instrucciones de montaje.
3. Cuando los adultos empujen el triciclo, asegúrese de que el niño use el cinturón de seguridad correctamente ajustado.
4. Cuando los niños usen solos en el triciclo, retire la barra de empuje y el cinturón de seguridad. Los niños siempre deben usar un casco de seguridad aprobado cuando viajen solos.
5. ¡Requiere montaje por parte de un adulto!
6. Antes de conducir, verifique que todos los sujetadores estén correctamente asegurados.
7. Siempre use zapatos cuando usen el triciclo.
8. Para la seguridad personal del niño, utilice siempre equipo de seguridad como casco, coderas, rodilleras y guantes.
9. Siempre use un casco que le quede bien.
10. El producto fue concebido para utilizarse en superficies pavimentadas lisas sin tráfico. No es apto para uso en vías públicas.
11. El triciclo no debe usarse al anochecer, de noche o en momentos de visibilidad limitada y clima inapropiado.
12. Reemplace inmediatamente las piezas desgastadas o rotas.
13. Solo una persona viajando a la vez.
14. El peso máximo suportado es de 25 kg.
15. Apto para niños de 10 a 60 meses.
16. El juguete debe usarse con precaución ya que se requiere habilidad para evitar caídas o colisiones que provoquen lesiones al usuario o a terceros.

## Multifunktionales Dreirad Coccolle Alegra

### WARNUNG!

Installation durch einen Erwachsenen erforderlich! **UM SCHWERE VERLETZUNGEN ZU VERMEIDEN:** Durchgehende Aufsicht von Eltern erforderlich; nie in der Nähe von Fahrzeugen benutzen; nie in der Nähe von Straßen, Schwimmbekken, Bergen, Treppen oder schrägen Auffahrten benutzen; Muss von Erwachsenen zusammengebaut werden. Erstickungsgefahr für Kinder unter 3 Jahren - enthält vor dem Zusammenbau kleine Teile.

1. Dieses Produkt ist kein Kinderwagen und erfüllt nicht die Sicherheitsanforderungen für Kinderwagen. Nicht als Transportmittel verwenden.
2. Installation durch einen Erwachsenen erforderlich!
3. Wenn Erwachsene das Dreirad schieben, stellen Sie sicher, dass das Kind den richtig eingestellten Sicherheitsgurt trägt.
4. Wenn Kinder alleine mit dem Dreirad fahren, entfernen Sie die Schiebestange und den Sicherheitsgurt. Kinder sollten immer einen zugelassenen Schutzhelm tragen, wenn sie alleine fahren.
5. Montage durch Erwachsene erforderlich!
6. Vor dem Fahren bitte sicherstellen, dass alle Verbindungsteile korrekt festsitzen.
7. Beim Fahren stets Schuhe tragen.
8. Zur persönlichen Sicherheit des Kindes stets Schutzausrüstung wie Helm, Ellbogen-, Knieschützer und Handschuhe verwenden.
9. Immer einen ordnungsgemäß montierten Helm tragen, der der Norm 16 CFR 1203 der CPSC (US-amerikanische Regierungsstelle für Produktsicherheit) entspricht.
10. Zur Verwendung auf glatten befestigten Oberflächen fern von Verkehr. Nicht auf öffentlichen Straßen fahren.
11. Nicht in der Dämmerung, bei Nacht oder unzulänglicher Sicht oder bei unpassendem Wetter fahren.
12. Abgenutzte und beschädigte Teile sofort auswechseln.
13. Jeweils nur von einem Fahrer zu verwenden.
14. Maximales Gewicht: 25 kg.
15. Für Kinder zwischen 10 und 60 Monate geeignet.
16. Das Spielzeug ist mit Vorsicht zu nutzen, weil es Geschick erfordert, um Stürze oder Zusammenstöße zu vermeiden, die bei Nutzern oder Dritten Verletzungen verursachen können.

## Multifunctionele driewieler Cocolle Alegra

### WAARSCHUWING!

Montage door volwassene vereist! **OM ERNSTIG LETSEL TE VOORKOMEN:** Continu toezicht van een volwassene is vereist; gebruik nooit in de buurt van motorvoertuigen; gebruik nooit in de buurt van straten, zwembaden, heuvels, trappen of hellende opritten; draag altijd schoenen bij het gebruik van de driewieler. Laat nooit meer dan een rijder tegelijk op de driewieler. Montage door volwassene vereist. Verstikkingsgevaar voor kinderen jonger dan 3 jaar, bevat kleine onderdelen voor de montage.

1. Dit product is geen kinderwagen en voldoet niet aan de veiligheidseisen voor kinderwagens. Niet gebruiken als transportmiddel.
2. Montage door volwassene vereist!
3. Als volwassene de driewieler duwen, zorg er dan voor dat het kind de goed afgestelde veiligheidsgordel draagt.
4. Als kinderen alleen op de driewieler rijden, verwijder dan de duwbeugel en de veiligheidsgordel. Kinderen moeten altijd een goedgekeurde veiligheidshelm dragen als ze alleen rijden.
5. Montage voor volwassene vereist.
6. Vóór het rijden controleren of alle bevestigingsmiddelen naar behoren vastzitten.
7. Altijd schoenen dragen tijdens het rijden.
8. Om persoonlijke veiligheid moet uw kind altijd beschermingsmiddelen dragen, zoals helm, elleboogbeschermers, kniebeschermers en handschoenen.
9. Draag altijd een goed passende helm.
10. Voor gebruik op effen, verhard terrein zonder verkeer. Niet voor gebruik op de openbare weg.
11. Niet voor gebruik in het halfduister, 's nachts, bij beperkte zichtbaarheid en siecht weer.
12. Versleten of kapotte onderdelen onmiddellijk vervangen.
13. Slechts een rijder tegelijk.
14. Maximaal gewicht is 25 kg.
15. Geschikt voor kinderen van 10 tot 60 maanden.
16. Het speelgoed moet met voorzichtigheid worden gebruikt, omdat er ervaring vereist is om vallen of botsingen, met letsel voor de gebruiker of derden als gevolg, te voorkomen.

## Triciclo multifunzionale Coccolle Alegra

### AVVERTENZA!

Il montaggio dev'essere eseguito da un adulto. **PER EVITARE INCIDENTI O INFORTUNI:** Richiesta continua supervisione di un adulto; mai usare vicino a veicoli a motore; mai usare vicino a strade, piscine, colline, scalini o viali in pendenza; Indossare sempre scarpe quando si utilizza il triciclo. Mai far salire più di una persona. Richiesto assemblaggio da parte di adulti. Pericolo di soffocamento per bambini sotto l'età di 3 anni - contiene piccole parti prima dell'assemblaggio.

1. Questo prodotto non è un passeggino e non soddisfa i requisiti di sicurezza per i passeggini. Non utilizzare come mezzo di trasporto.
2. È richiesto il montaggio di un adulto. Leggere completamente questo manuale e seguire scrupolosamente le istruzioni di montaggio.
3. Quando gli adulti spingono il triciclo, assicurarsi che il bambino indossi la cintura di sicurezza regolata correttamente.
4. Quando gli adulti spingono il triciclo, assicurarsi che il bambino indossi la cintura di sicurezza regolata correttamente.
5. Il montaggio deve essere eseguito da un adulto.
6. Prima di far usare il triciclo al bambino, controllare che tutti i dispositivi di fissaggio siano serrati correttamente.
7. Indossare sempre le scarpe durante la guida.
8. Per garantire l'incolumità del bambino, fargli indossare sempre un equipaggiamento di sicurezza: casco, gomitiere, ginocchiere e guanti.
9. Indossare sempre un casco della corretta misura, conforme agli standard CEE.
10. Il triciclo dev'essere usato su superfici asfaltate e regolari, senza traffico. Non dev'essere usato su strade pubbliche.
11. Non si deve andare su questo triciclo dopo il tramonto, nelle ore notturne o quando c'è scarsa visibilità o tempo cattivo.
12. Sostituire immediatamente eventuali componenti usurati o danneggiati.
13. Può essere utilizzato da un solo guidatore per volta.
14. Peso massimo supportato: 25 kg.
15. Adatto per bambini di età compresa fra 10 e 60 mesi.
16. Questo gioco va utilizzato con cautela in quanto è richiesto un certo livello di abilità per evitare cadute o collisioni con rischio di danno all'utilizzatore o a terzi.

## Coccolle Alegra Multifunkcios tricikli

### FIGYELMESZTETÉSEK!

Felnőtt felszerelés kötelező! A SÉRÜLÉSEK ELKERÜLÉSÉRE: csak teljes felnőtt felügyelet alatt használható. Tilos használni közutak közelében, utcákon, medencék kerületében, dombokon, lépcsőkon vagy ferde hozzáférési terepeken; A tricikli használatakor mindig hordjon cipot. Ezt a terméket egyetlen személy használhatja lett készítve. A felnőtt felállítása kötelező. A 3 évesnél fiatalabb gyermekek megfojtásának veszélye - az összeszerelés előtt apró alkatrészeket tartalmaz.

1. Ez a termék nem egy babakocsi, és nem felel meg a kocsi biztonsági kritériumainak. Ne használja közlekedési eszközként.
2. A triciklit felszerelését csak egy felnőtt teheti meg. Olvassa el figyelmesen az útmutatót és kövesse az felszerelési utasításokat.
3. Amikor a felnőttek tolják a triciklit, győződjön meg róla, hogy a kicsi a biztonsági övet viseli.
4. Amikor a gyermekek egyedül sétálnak a triciklivel, vegye le a tolokat és a biztonsági övet. A gyermekeknek mindig fel kell viselni-e jóváhagyott sisakot, ha a triciklit felnőttek nélkül használják.
5. A tricikli felszerelését felnőtt személynek kell elvégeznie.
6. Ellenőrizze, hogy az összes rögzítőelem biztonságosan rögzítve van-e használat előtt.
7. Mindig cipőt kell viselnie a tricikli használatakor.
8. A gyermekek biztonsága érdekében mindig használjon biztonsági felszerelést, például sisakot, karfát, térdvédőt és védőkesztyűt.
9. Mindig megfelelő sisakot kell viselni.
10. Használja a triciklit sima, kövezett, forgalommentes uton. Ne használja közúton.
11. Ne használja éjjel, éjszaka vagy korlátozott láthatóság és kedvezőtlen időjárás esetén.
12. A kopott vagy törött alkatrészeket azonnal cserélje le.
13. Használatakor a triciklit csak egy gyermek használhatja.
14. A maximális teherbírása 25 kg.
15. Alkalmas 10 és 36 hónap közötti gyermekek számára.
16. A játékokat óvatosan kell használni, mivel elkerülni kell az ütközést vagy ütközést, amely veszélyezteti a felhasználót vagy harmadik feleket.



## Tricicleta multifunctionala Coccolle Alegria

### ATENȚIONARI

Asamblarea tricicletei trebuie facuta de catre un adult.

Pentru a evita accidentele: Este necesara supravegherea continua a unui adult; nu utilizati niciodata langa autovehicule; nu utilizati niciodata pe langa strazi, piscine, dealuri, trepte sau cai de acces inclinate; Purtati intotdeauna incaltari cand utilizati tricicleta. Acest produs este destinat utilizarii de catre o singura persoana. Montarea de catre un adult este obligatorie. Pericol de sufocare a copiilor sub varsta de 3 ani - contine parti mici inainte de asamblare.

1. Acest produs nu este un carucior si nu indeplineste criteriile de siguranta ale unui carucior. Nu utilizati ca si mijloc de transport.
2. Montarea tricicletei se va face de catre un adult . Cititi cu atentie acest manual si urmati toate instructiunile de asamblare.
3. Cand adultii imping tricicleta, asigurati-va ca cel mic poarta centura de siguranta.
4. Cand copiii se plimba singuri cu tricicleta, inlaturati tija auxiliara si centura de siguranta. Copiii trebuie sa poarte intotdeauna o casca de siguranta aprobata atunci cand folosesc tricicleta fara ajutorul adultilor.
5. Montarea tricicletei trebuie realizata de catre un adult.
6. Inainte de utilizare, verificați daca toate dispozitivele de fixare sunt bine fixate.
7. Purtati intotdeauna pantofi cand utilizati tricicleta.
8. Pentru siguranta copilului, utilizati intotdeauna echipamente de siguranta, cum ar fi casca, cotiere, genunchere si manusi de protectie.
9. Purtati intotdeauna o casca adecvata.
10. Utilizati tricicleta pe suprafete netede, pavate, fara trafic. A nu se utiliza pe drumuri publice.
11. A nu se folosi seara, pe timp de noapte sau in momente de vizibilitate limitata si de vreme nefavorabila.
12. Inlocuiti imediat partile uzate sau rupte.
13. In momentul utilizarii, tricicleta poate fi folosita doar de catre un copil.
14. Greutatea maxima suportata este de 25 kg.
15. Potrivita pentru copiii intre 10-60 de luni.
16. Jucaria trebuie utilizata cu prudenta, deoarece este necesara abilitatea de a evita caderea sau coliziunilor care dauneaza utilizatorului sau tertilor.