



MANUAL DE UTILIZARE

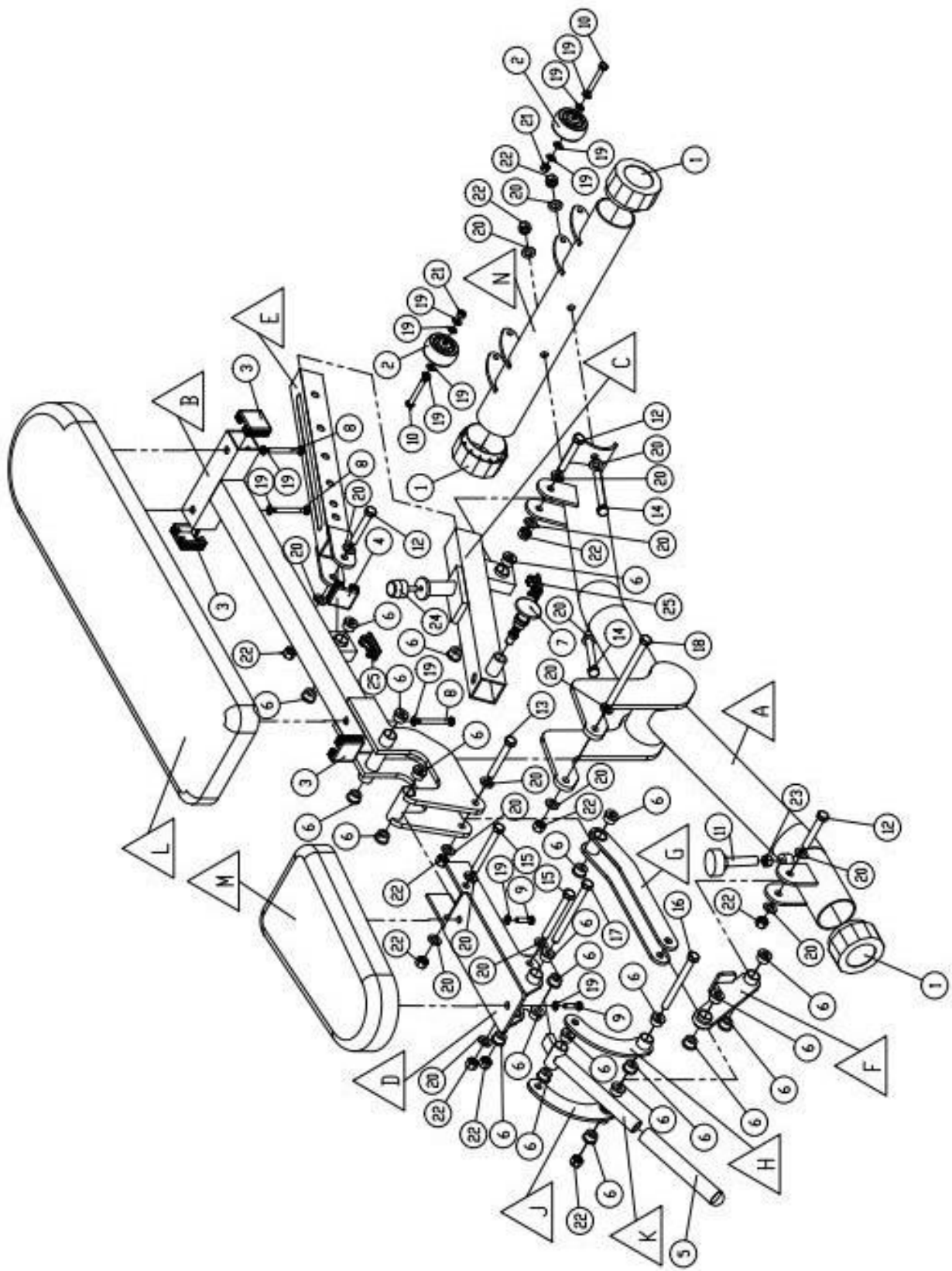
Banca Forta reglabila SPORTMANN F1-A85



CUPRINS

Schita	3
Lista piese	4
Note	5
Avertizare.....	5
Declarare substante periculoase.....	6
Protejarea mediului inconjurator.....	7

[SCHITA]



[Lista piese]

Nr.	DENUMIRE	SPECIFICATII	BUC
A	CADRU DE BAZA		1
B	SUPPORT SPATAR		1
C	TUB DE AJUSTARE		1
D	SUPPORT SCAUN		1
E	TUB DE AJUSTARE		1
F	BARA CONECTARE SCAUN		1
G	BARA LUNGA DE CONECTARE		1
H	TIJA CONECTARE STANGA		1
J	TIJA CONECTARE DREAPTA		1
K	MANER		1
L	CAPTUSEALA SPATAR		1
M	CAPTUSEALA SCAUN		1
N	STABILIZATOR POSTERIOR		1
1	CAPAC STABILIZATOR	Φ 76	3
2	ROATA	Φ 63* Φ 8.5*35	2
3	CAPAC TUB	F50*50	2
4	CAPAC TUB	F45*45	1
5	BURETE	Φ 23*T3*200	1
6	CAPAC	φ 21.5* φ 12*14	24
7	BOLT	φ 18*74	1
8	SURUB	M8*75	3
9	SURUB	M8*30	2
10	SURUB	M8*70	2
11		M10*40	1
12	SURUB	M12*75	3
13	SURUB	M12*85	1
14	SURUB	M12*100	2
15	SURUB	M12*105	2
16	SURUB	M12*125	1
17	SURUB	M12*140	1
18	SURUB	M12*155	1
19	SAIBA	8 (GB/T96-85)	13
20	SAIBA	12 (GB/T97.1-85)	18
21	PIULITA AUTOBLOCANTA	M8	2
22	PIULITA AUTOBLOCANTA	M12	11
23	PIULITA	M10	1
24	TAMPON	φ 38*58	1
25	CAPAC TUB	J50*25	2
2	CAPAC ROTUND	Φ 76	1

[Note importante]

In primul rand, va multumim pentru achizitionarea produsului „F1-A85” fabricat de WNQ(Shanghai) Body-building equipment Co., Ltd!

2. Pentru sanatatea si siguranta dumneavoastra, inainte de exercitiu, asigurati-va ca veti consulta medicul, pentru a determina sarcina de exercitiu potrivita. Va rugam sa cititi, de asemenea, tipurile de instructiuni si precautii inainte de a-l utiliza, astfel incat sa obtineti rezultate mai bune la exercitii fizice. Cand incepeti sa utilizati „ Banca Forta reglabila SPORTMANN F1-A85”, vom presupune ca ati citit deja cu atentie manualul.

3. Acest manual pentru „ Banca Forta reglabila SPORTMANN F1-A85” este prima editie din 2018 a WNQ (Shanghai) Body-building Equipment Co., Ltd. Cu produsul imbunatatit si actualizat continuu, continutul va fi, de asemenea, schimbat. WNQ (Shanghai) body-building equipment Co., LTD isi rezerva dreptul de interpretare finala a manualului. Notificarile si instructiunile au rolul de a va permite sa utilizati produsul corect si in siguranta. Pentru a defini functionarea defectuoasa care va va aduce dvs. si celorlalti oameni riscuri de accidentare, am folosit cuvintele de „avertisment” si „atentie” la manipularea defectuoasa. Deoarece fiecare pas al operatiunii se refera la siguranta, va rugam sa respectati cu strictete solicitarile si sa le urmati.

4. Daca nu urmati instructiunile atunci cand il utilizati, veti fi singurul responsabil pentru toate consecintele. Dupa ce il citeste, utilizatorul trebuie sa-l pastreze pentru referinte ulterioare.

5. Aparatul de exercitii este recomandat pentru utilizatorii sanatosi, nu trebuie utilizat pentru antrenamentul de reabilitare de specialitate.

[Avertizare]

1. Verificati daca suruburile sunt bine fixate inainte de utilizare;
2. Copiii nu trebuie sa-l foloseasca fara supravegherea unui adult. Copiii mici nu trebuie sa aiba acces la acest produs;
3. Utilizatorii (in special persoanele in varsta si care sufera de boli de inima) ar trebui sa opereze acest echipament in functie de starea de sanatate, sub instructiunile medicului.

Declaraire substante periculoase

Nume si continut de substante periculoase din produs						
Denumire	Substanta periculoasa					
	(Pb)	(Hg)	Cd)	(Cr(VI)	(PBB)	(PBDE)
Componente electrice	○	○	×	○	○	○
Componente din plastic	○	○	○	○	○	○
Manere	○	○	○	○	○	○
Componente externe	○	○	○	○	○	○
Componente interne	○	○	○	○	○	○
Suport fixare	○	○	○	○	○	○

Acest formular este intocmit în conformitate cu SJ/T 11364.

○: Indică faptul că, conținutul de substanță periculoasă din toate materialele omogene ale componentelor este sub cerințele de conținut specificate în GB/T 26572.

×: Indică faptul că, conținutul de substanță periculoasă în cel puțin un material omogen al componentei depășește cerințele limită specificate în GB/T 26572.

Numărul din acest logo indică faptul că durata de utilizare a produsului în condiții normale este 10 ani.



Unele piese pot avea, de asemenea, o etichetă de protecție a mediului, iar numărul de pe etichetele de protecție a mediului va prevala.

PROTEJAREA MEDIULUI ÎNCONJURĂTOR

Stimate utilizator:

Bună!

Toată lumea are responsabilitatea de a proteja mediul înconjurător, să ne asumăm responsabilitatea și să participăm împreună la protecția mediului!

Vă rugăm să manipulați ambalajul produselor noastre în conformitate cu următoarele cerințe::

Nr.	Ambalaj	Reciclabil	Metoda
1	Cutie carton	Da	Duceti-le la centrul local de reciclare.
2	Polistiren		
3	Punga plastic		



Distribuitor:

SC SPORT BRANDS DISTRIBUTION SRL

Str. Depozitelor nr.21, Deva, jud. Hunedoara

Tel: +40377 101 448, email:comenzi@sport mag.ro

web: www.sport-mag.ro