



MANUAL DE UTILIZARE

Aparat pentru Mușchii Abductori și Adductori
Sportmann DGZ-1954D



Instructiuni de asamblare

PAS 1: Scoateti componentele din cutie si localizati cadrul principal. Atasati cadrul de baza.

1



2



PAS 2: Atasati cablurile la scripeti si inserati protectiile cauciucate pe barele de ghidare.

3



4



PAS 3: Montati barele in pozitia reprezentata in imaginea de mai jos si apoi inserati stiva de greutate pe ele.

5



6



PAS 4: Instalati ultima placa de greutate si placa de fixare.

7



8



PAS 5: Strangeti cu suruburi placa de fixare si instalati scutul de protectie posterior.

9



10



PAS 6: Fixati scutul de protectie frontal si suportul pentru spatar.

11



12



PAS 7: Atasati captuseala scaunului si captuseala spatarului.

13



14



PAS 8: Atasati captuseala pentru picioare.

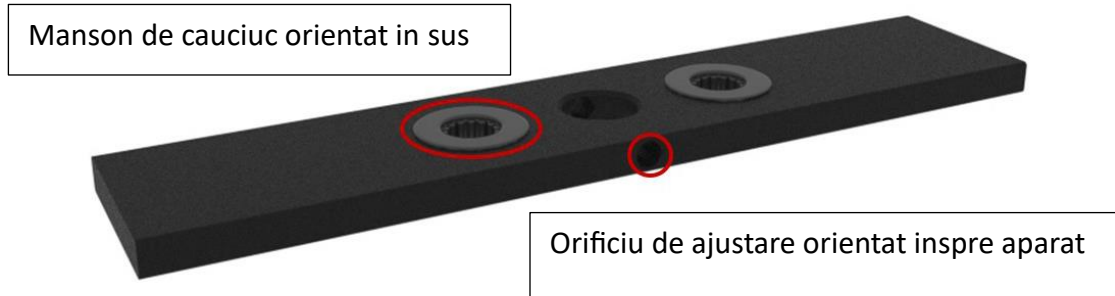
15



16



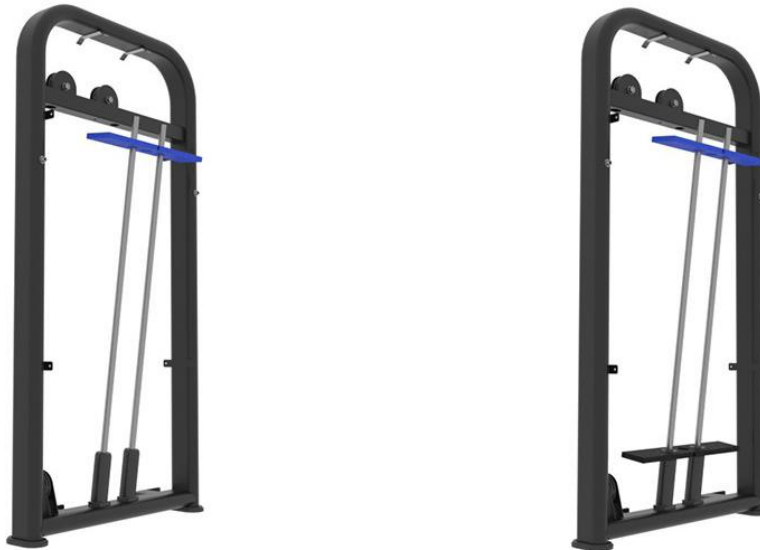
PAS 9: Metoda pentru distingerea orientarii placilor de greutate.



Pasii pentru instalarea stivelor de greutate.

PAS 1: Instalati prima placa de greutate de sus in jos.

1



PAS 2: Fiecare pas ulterior de montare a placilor este identic cu cel initial.

2



PAS 3: Greutatea unei placi este de 5 kg, cu o contragreutate implicita de 70 kg. Cantitatea este 13+1 (la inceput).

3



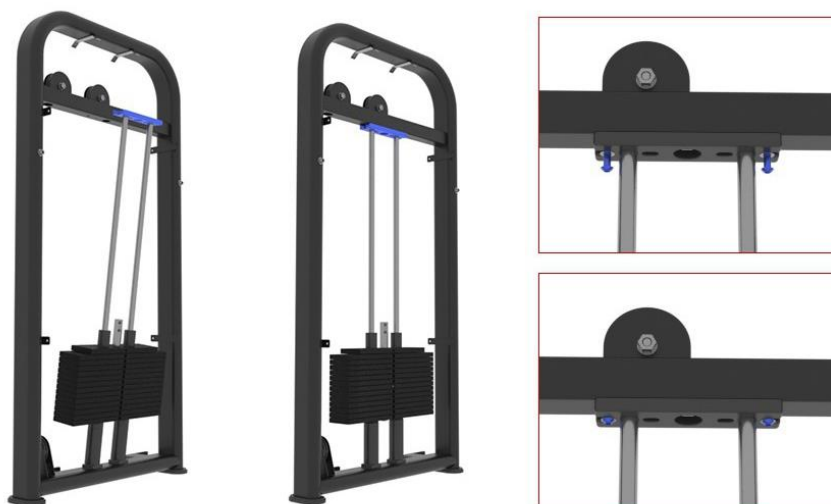
PAS 4: Instalati tijele conform imaginii.

4

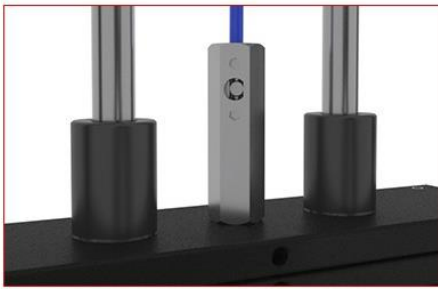


PAS 5: Atasati placa de fixare, deplasati-o in pozitia prezentata in diagrama si strangeti-o cu suruburi.

5



PAS 6: Atasati placa de fixare, deplasati-o in pozitia prezentata in diagrama si strangeti-o cu suruburi.



Instalarea cablurilor de otel

Felicitari! Ati finalizat asamblarea!



Distribuitor:

SC SPORT BRANDS DISTRIBUTION SRL
Str. Depozitelor nr.21, Deva, jud. Hunedoara
Tel: +40377 101 448, email:comenzi@sport mag.ro
web: www.sport-mag.ro