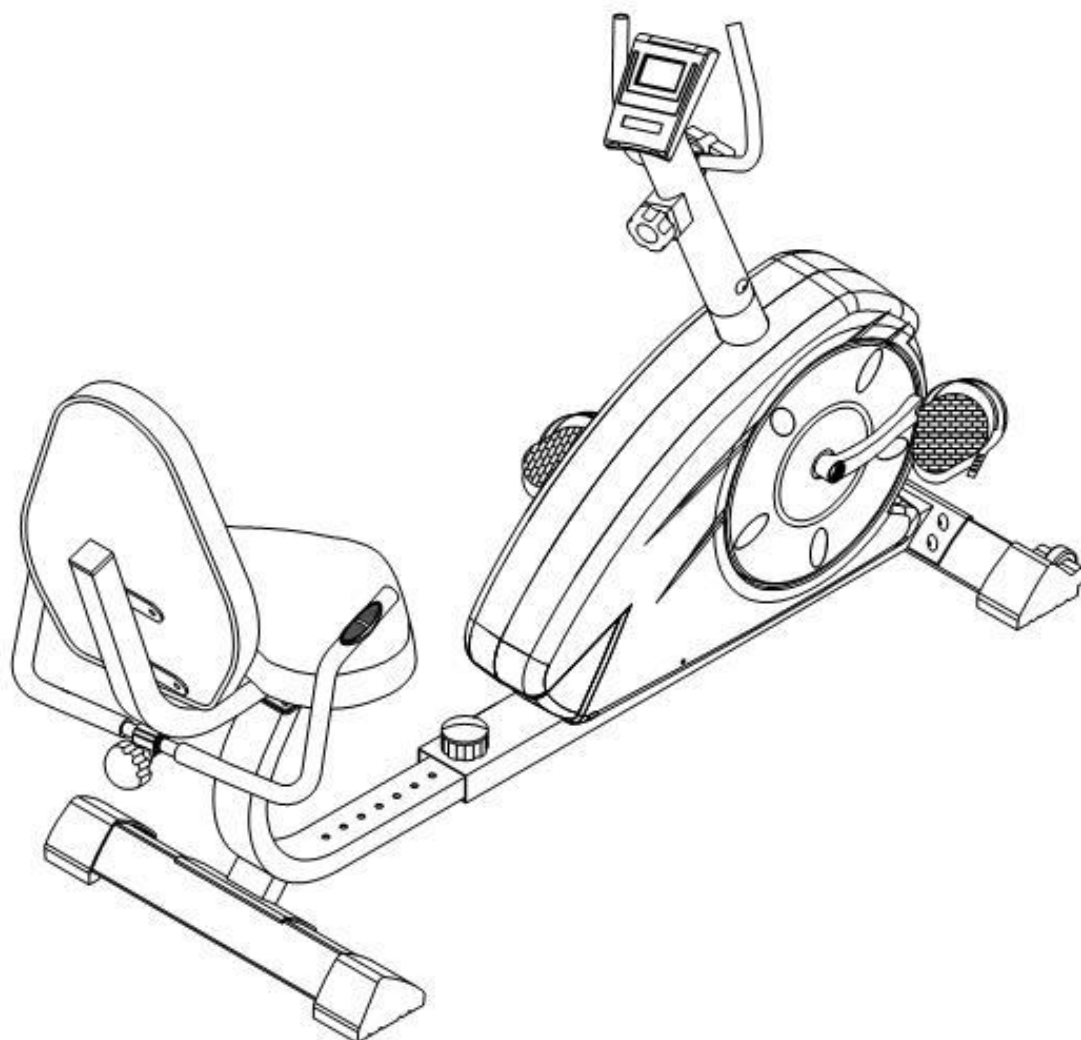




MANUAL DE UTILIZARE

SM252 Bicicleta magnetica recumbent Scud Swift H5



CUPRINS:

1.) INSTRUCȚIUNI DE SIGURANȚĂ

2.) VEDERE DESFĂȘURATĂ

3.) LISTA COMPONENTE

4.) INSTRUCȚIUNI DE ASAMBLARE

5.) INSTRUCȚIUNI DE UTILIZARE A CALCULATORULUI

INSTRUCTIUNI DE SIGURANTA

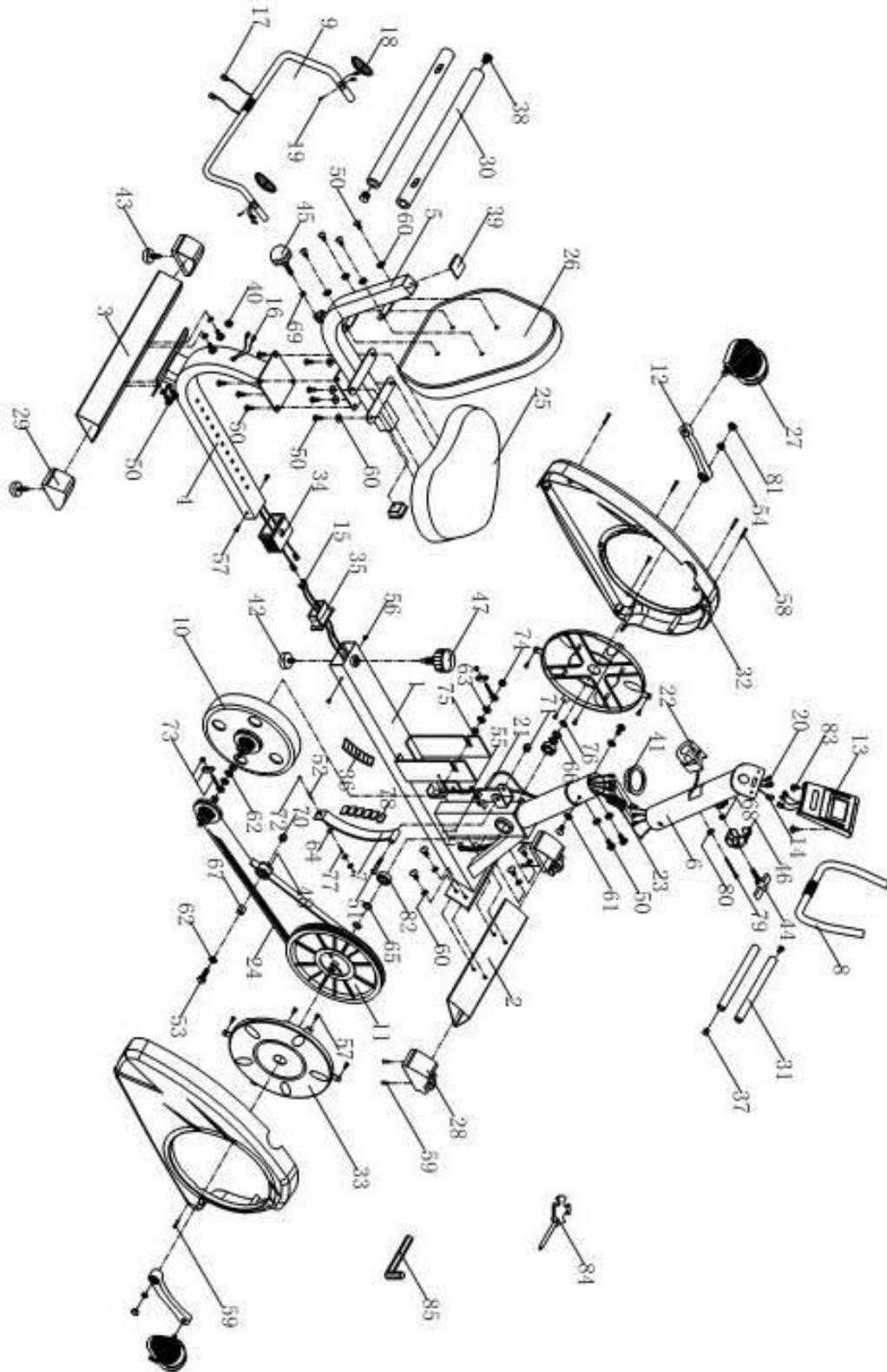
Inainte de a incepe antrenamentul, cititi instructiunile cu atentie. Pastrati manualul pentru referinte ulterioare.

- Bicicleta este recomandata doar pentru uz casnic si suporta o greutate maxima a utilizatorului de pana la 120 kg.
- Urmati instructiunile de asamblare cu atentie.
- Verificati inainte de primul antrenament si o data la 1-2 luni ca toate componentele sa fie in stare buna si bine stranse. Inlocuiti piesele defecte imediat si folositi produsul doar dupa ce problema a fost rezolvata. Pentru reparatii, utilizati doar piese originale.
- In caz de reparatii, contactati furnizorul.
- Nu folositi detergenti agresivi de curatare pentru bicicleta.
- Folositi aparatul doar dupa asamblarea completa si verificarea produsului.
- Atentie la componentele ajustabile sa nu depasiti marcajul pentru pozitia maxima de ajustare.
- Bicicleta este destinata pentru adulti. In cazul utilizarii de catre copii, acestia trebuie supravegheati in permanenta.
- Consultati medicul inainte de a incepe orice program de exercitii.

**ATENTIE ! ANTRENAMENTUL INCORECT/EXCESIV POATE
CAUZA PROBLEME DE SANATATE GRAVE.**

- Nivelul rezistentei poate fi setat cu ajutorul rotitei de ajustare de pe suportul calculatorului.
- Un nivel de siguranta ridicat al produsului poate fi mentinut doar daca este verificat in mod regulat, intretinut si asamblat corect.
- Verificati periodic daca piesele prezinta semne de uzura.

VEDERE DESFASURATA



LISTA COMPONENTE

NR.	DENUMIRE	BUC.
1	Cadru principal	1 PC
2	Stabilizator anterior	1 PC
3	Stabilizator posterior	1 PC
4	Tub ajustabil	1 PC
5	Suport sa	1PC
6	Suport calculator	1PC
7	Magnet	1 PC
8	Ghidon	1 PC
9	Manere	1 PC
10	Volanta	1 PC
11	Roata	1PC
12	Brat pedalier (L/R)	1SET
13	Calculator	1 PC
14	Fir superior puls	2PCS
15	Fir mijociu puls	2PCS
16	Fir inferior puls	2PCS
17	Fire senzori puls	2PCS
18	Senzori puls	2 PCS
19	M4*15 Surub	2 PCS
20	Fir senzor	1 PC
21	Senzor	1 PC
22	Cablu de rezistenta superior	1 PC
23	Cablu de rezistenta inferior	1 PC
24	Curea	1 PC
25	Sa	1 PC
26	Spatar	1PC
27	Pedale (L/R)	1SET
28	Capace anterioare (L/R)	1SET
29	Capace posterioare (L/R)	1SET
30	Spuma (ϕ 25)	2PCS
31	Spuma (ϕ 22)	2PCS
32	Carcasa	1SET

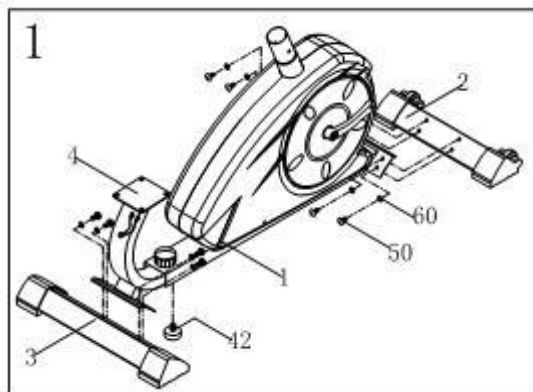
Nr.		BUC
33	Disc	2 PCS
34	Tub	1 PC
35	Inel	1PC
36	Magnet	2 PCS
37	Capace (ϕ 22)	2 PCS
38	Capace (ϕ 25)	2 PCS
39	Capace (38*38mm)	2 PCS
40	Protector	1PC
41	Inel	1PC
42	Rotita	1PC
43	Rotita de ajustare	2 PCS
44	Rotita	1 PC
45	Rotita	1PC
46	Capac	1PC
47	Siguranta de blocare	1PC
48	Rotita	1 PC
49	Suport senzor	1 PC
50	Surub M8*15mm	24 PCS
51	Surub M8*48mm	1PC
52	Stift	1 PC
53	Surub	1 PC
54	Surub M10	2PCS
55	Surub M5*10mm	1PC
56	Suruburi	3PC
57	Surub M4.5*15	10 PCS
58	Surub M4.5*25	4 PCS
59	Surub	6 PCS
60	Saiba M8*20*1.2mm	16 PCS
61	Saiba M8*20*2mm	4 PCS
62	Saiba M10*20*3mm	2 PCS
63	Saiba M8*20*1.5mm	3PCS
64	Saiba M6*14*1mm	3 PCS
65	Saiba (ϕ 17)	2 PCS
66	Saiba (ϕ 17)	2 PCS
67	Tub (ϕ 10)	1 PC
68	Tub (ϕ 8)	1 PC

69	Tub (ϕ 8)	1 PC
70	Surub M10	1 PC
71	Surub M8	1 PC
72	Surub M5	2 PCS
73	Ajustor surub	1 PC
74	Surub 3/8"	2 PCS
75	Surub 3/8"	2 PCS
76	Inel de siguranta	1 PC
77	Arc	1 PC
78	Magnet	1 PC
79	Surub	1 PC
80	Saiba	1 PC
81	Capace	2 PCS
82	Rulmenti	2 PCS
83	Surub M6	2 PCS
84	Cheie	1 PC
85	Cheie 5mm	1 PC

INSTRUCTIUNI DE ASAMBLARE

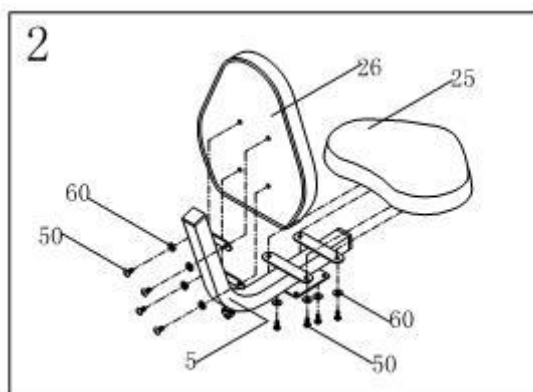
PAS 1

- I. Fixati stabilizatorul anterior (2) si stabilizatorul posterior (3) la cadrul principal (1) folosind 8 suruburi (50) saibe (60) si conectati rotita (42) la cadrul principal (1).



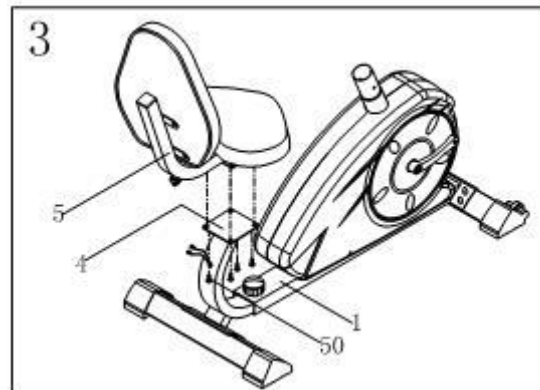
PAS 2

- Fixati scaunul si spatarul pe suport folosind 8 suruburi (50) si saibe (60)



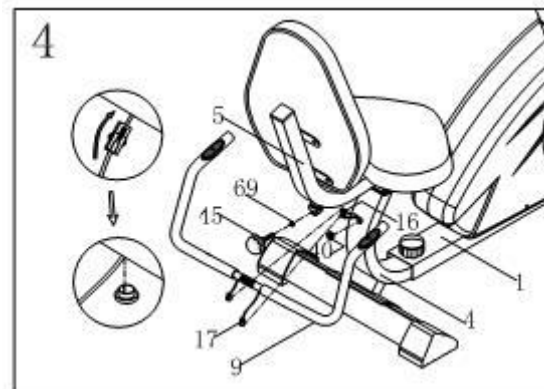
PAS 3

Fixati scaunul in tubul ajustabil si fixati cu 4 suruburi (50)



PAS 4

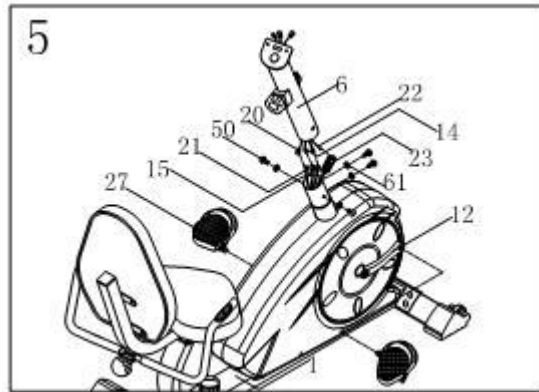
Atasati manerele (9) la suportul pentru scaun (5) folosind rotita (45) si capacul de plastic (69); Apoi conectati cablul de puls (16) la cablul de puls (17).



PAS 5

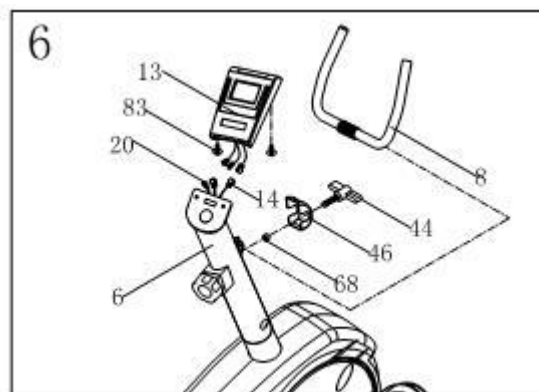
Conectati cablul de rezistenta superior (22) si cablul de rezistenta inferior (23), apoi conectati cablul de puls (15) la cablul de puls (14), si cablul senzorului (20) la cablul senzorului (21).

Fixati suportul calculatorului (6) la cadrul principal (1), apoi atasati pedalele (27) la bratele pedaliere (12).



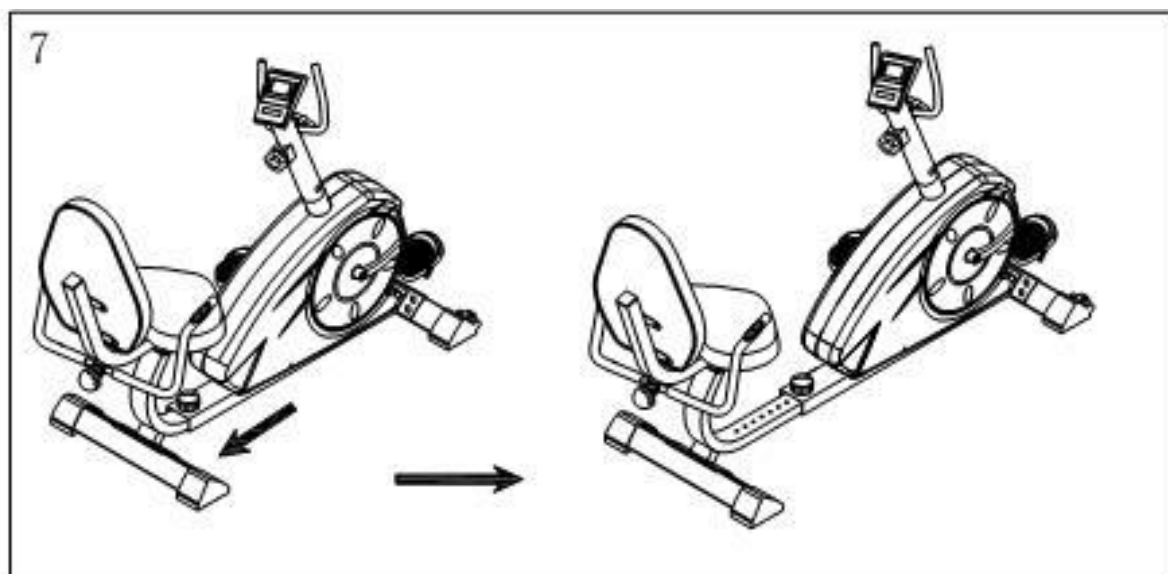
PAS 6

Fixati calculatorul (13) in suport (6) folosind 2 suruburi (83), conectati cablul de la calculator cu cablul senzorului (20) si cablul de puls (14). Asamblati ghidonul la suportul calculatorului (6) cu ajutorul rotitei (44) , capacului de plastic (46) si tubului (68).

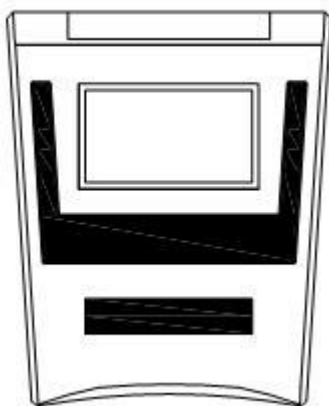


PAS 7

Reglati tubul ajustabil in pozitia dorita apoi strangeti ferm rotita.



INSTRUCTIUNI DE UTILIZARE CALCULATOR



COMPUTER

Funcții

1. SPEED: Afiseaza viteza curenta.
2. TIME: Afiseaza durata antrenamentului, crescatoare sau descrescatoare (daca presetati valoarea)
3. DISTANCE: Afiseaza distanta parcursa, crescatoare sau descrescatoare (daca presetati valoarea)
4. CALORIES: Afiseaza caloriile consumate, crescatoare sau descrescatoare (daca presetati valorile)
5. PLUSE(OPTION): Afiseaza pulsul utilizatorului. Poate fi setata o valoare limita si alarma.
6. SCAN: Apasati butonul MODE pana ce apare pe ecran functia SCAN, selectati functia SCAN pentru afisarea tuturor functiilor pe rand.
7. ODO: Afiseaza distanta totala parcursa. Pentru resetare, scoateti bateriile.
8. STOP: Se afiseaza in coltul din stanga sus cand finalizati exercitiul.

BUTOANE:

1. MODE: Apasati butonul pentru selectarea functiilor. Tineti apasat butonul timp de 2 secunde pentru resetarea valorilor.
2. SET(OPTION): Apasati pentru setarea valorilor functiilor.
3. RESET(OPTION): Apasati pentru resetarea valorii functiei, tineti apasat butonul timp de 2 secunde pentru resetarea tuturor valorilor functiilor, cu exceptia odometrului.

NOTA:

1. Ecranul se stinge automat daca nu pedalati sau nu este apasat nici un buton timp de 4 minute. Pentru pornirea ecranului, incepeti sa pedalati sau apasati orice buton.
2. Scoateti bateriile si instalati-le din nou in caz de afisaj incorect.
3. In cazul in care ecranul nu afiseaza corect, conectati din nou cablurile.
4. Daca valoarea pulsului nu este afisata pe ecran, verificati daca senzorul este asamblat corect.